

## НАСТРОЙКИ ПРОФИЛЯ ПОЛЬЗОВАТЕЛЯ

Выберите в основном меню вкладку «**Настройки**», в рабочей области появится два функционала:

- Смена фотографии профиля
- Изменить пароль.

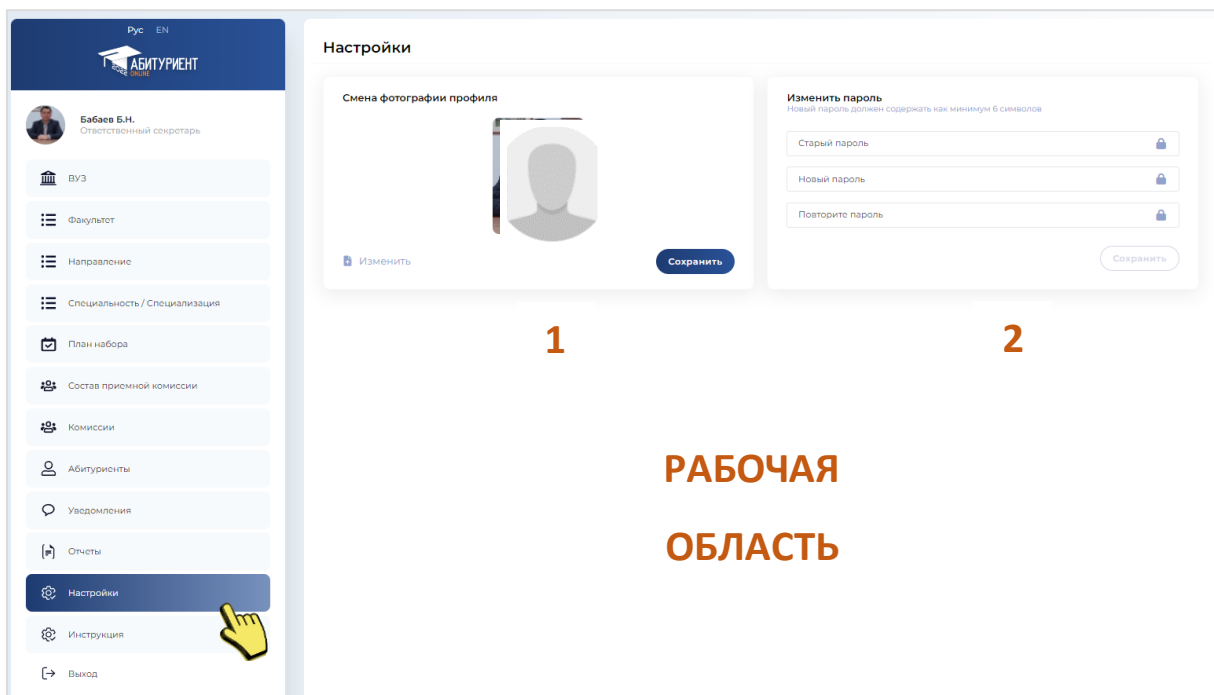


Рис.1 Окно настройки пользователя

### Смена фотографии профиля

Пользователю необходимо загрузить свое личное фото, которое будет отображено при каждом входе в систему, для этого нажмите кнопку «**Изменить**» и выбрать нужный файл (см. рис 3.), рекомендуется формата JPEG, далее нажмите кнопку «**Сохранить**».

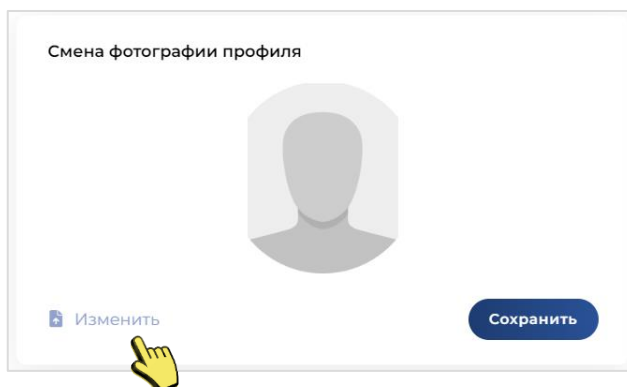


Рис.2 Загрузка фото профиля

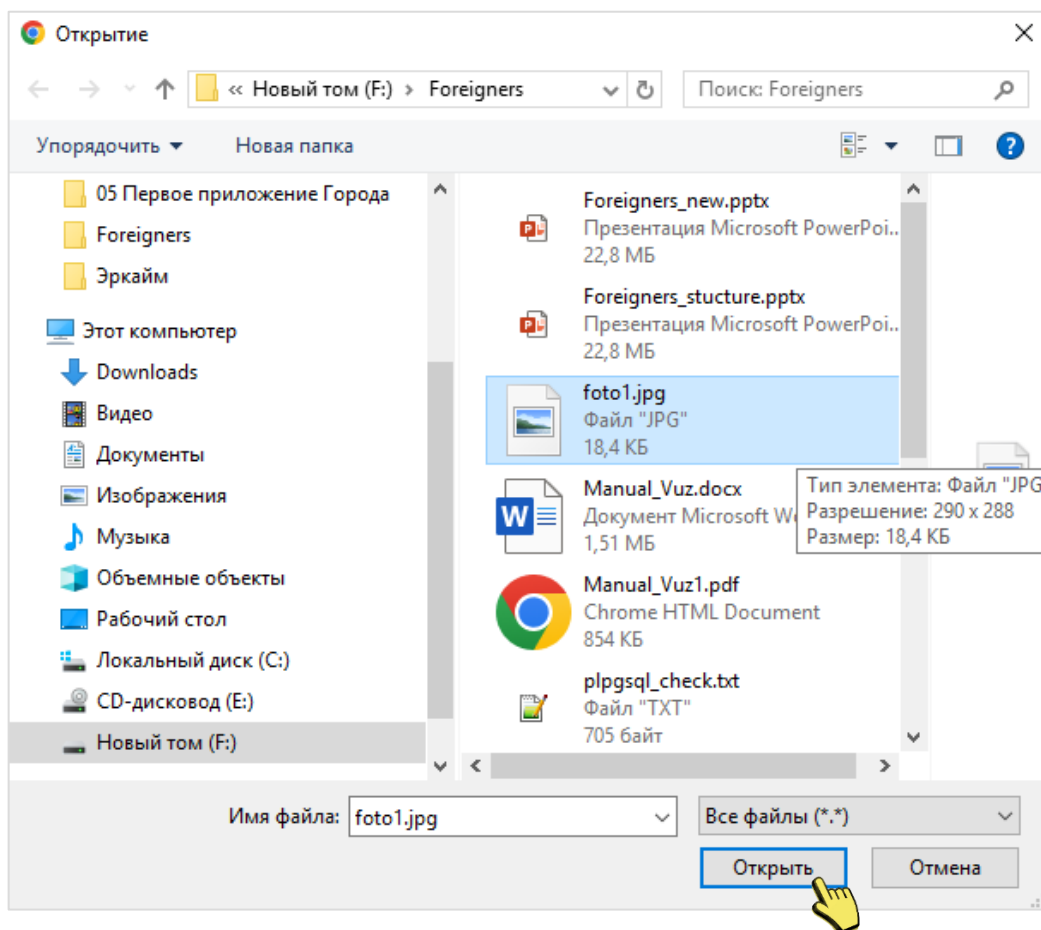


Рис.3 Выбор файла

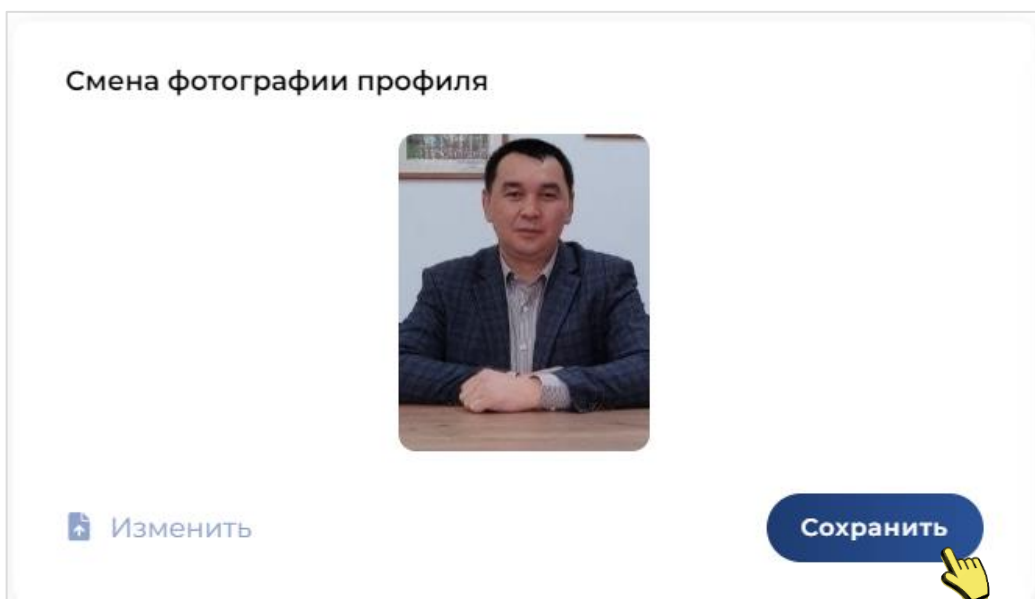


Рис.4 Сохранение фото профиля

### Изменить пароль

Блок изменения пароля состоит из трех позиций ввода данных и требования к сложности пароля «**Пароль должен содержать как минимум 6 символов**», ниже представлен порядок процесса изменения пароля.

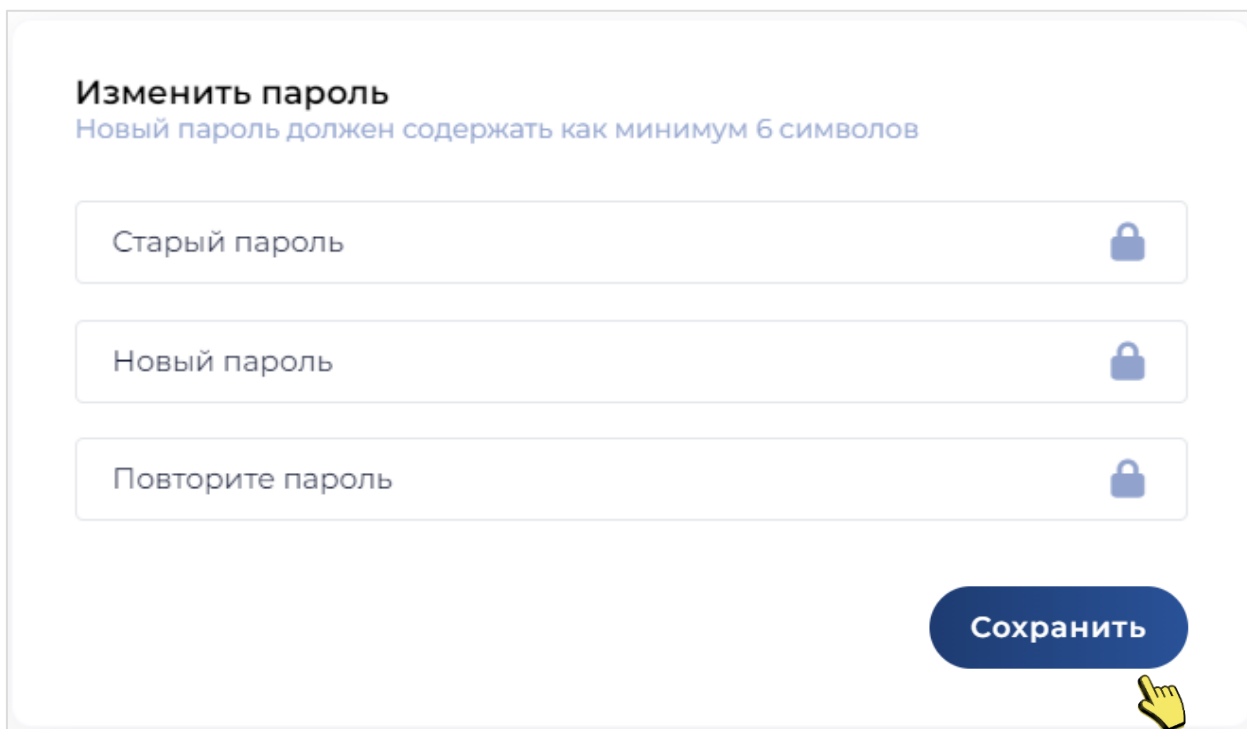
A screenshot of a web form titled "Изменить пароль" (Change Password). Below the title is a requirement: "Новый пароль должен содержать как минимум 6 символов" (New password must contain at least 6 symbols). The form contains three input fields: "Старый пароль" (Old password), "Новый пароль" (New password), and "Повторите пароль" (Repeat password). Each field has a blue padlock icon on the right side. At the bottom right of the form is a blue button labeled "Сохранить" (Save), with a yellow hand cursor pointing at it.

Рис.5 Окно изменения пароля