



Курский государственный медицинский университет

ПОРТФОЛИО КАК ОБРАЗОВАТЕЛЬНЫЙ ИНСТРУМЕНТ ЭФФЕКТИВНОЙ ОЦЕНКИ УЧЕБНЫХ ДОСТИЖЕНИЙ ОБУЧАЮЩИХСЯ

Начальник центра экспертизы и повышения квалификации
педагогических работников:
доцент Олейникова Татьяна Анатольевна





Методы оценки

Методы	Типичные инструменты
Письменная оценка	эссе; короткие ответы на вопросы; вопросы на дополнение информации; вопросы с несколькими вариантами ответов (MCQ); вопросы на определение соответствия (EMI); проблемы ведения пациентов (PMP); тесты на проверку успеваемости
Оценка клинических/практических навыков	промежуточная проверка знаний; практический экзамен; объективный структурированный клинический экзамен (OSCE); объективный структурированный практический экзамен (OSPE); объективная структурированная экзаменационная ведомость (OSLER); групповой объективный структурированный клинический экзамен (GOSCE)
Наблюдение	отчеты преподавателей; контрольные списки; шкала оценок; отчеты о состоянии здоровья пациентов
Портфолио	портфолио; журналы процедур и др.
Взаимная оценка учащихся и самооценка	отчеты учащихся об успеваемости друг другу; отчеты о собственной успеваемости



Пирамида методов оценки эффективности обучения Миллера

Показатели эффективности обучения

Методы оценки

Делает

Взгляды/моральные принципы, процесс принятия решений, роль врача, личностное развитие

Наблюдение,
портфолио, взаимная
оценка обучающихся

Показывает,
как

Клинические навыки, практические процедуры, пропаганда здорового образа жизни, информационный обмен, обработка информации

ОСКЭ

Знает, как

Обследование, ведение пациента

Письменная оценка

Знает

Медицинские науки

Письменная оценка

Методы оценки показателей эффективности обучения в медицинском вузе

Что студент знает и умеет делать

уровень в пирамиде Миллера	показатели эффективности обучения	методы оценки
1	Принципы социальных, фундаментальных и клинических наук	➡ Письменная оценка, портфолио, наблюдение
2	Обследование пациента	➡ Письменная оценка, ОСКЭ, наблюдение, портфолио
2	Ведение пациента	➡ Письменная оценка, ОСКЭ, наблюдение, портфолио
3	Клинические навыки	➡ ОСКЭ, наблюдение, журналы, письменная оценка
3	Практические процедуры	➡ ОСКЭ, портфолио и журналы, наблюдение, письменная оценка
3	Укрепление здоровья и профилактика заболеваний	➡ ОСКЭ, портфолио, наблюдение, письменная оценка
3	Коммуникативные навыки	➡ ОСКЭ, наблюдение, взаимная оценка учащихся/самооценка, портфолио
3	Управление информацией	➡ Навыки, портфолио, ОСКЭ, наблюдение, письменная оценка

Методы оценки показателей эффективности обучения в медицинском вузе

Как студент относится к своей практике

уровень в пирамиде Миллера	показатели эффективности обучения	методы оценки
4	Взгляды, моральные принципы и юридические обязанности	<ul style="list-style-type: none">➔ Наблюдение, портфолио,➔ ОСКЭ, взаимная оценка учащихся/самооценка, письменная оценка
4	Принятие решений, клиническое обоснование и оценочные суждения	<ul style="list-style-type: none">➔ Портфолио, наблюдение, письменная оценка, ОСКЭ, взаимная оценка учащихся/самооценка

Роль студента как врача-профессионала

4	Роль как врача-профессионала	<ul style="list-style-type: none">➔ Наблюдение, взаимная оценка учащихся/самооценка,➔ Портфолио, ОСКЭ, письменная оценка
4	Профессиональное развитие	<ul style="list-style-type: none">➔ Портфолио, наблюдение,➔ Взаимная оценка учащихся/самооценка, ОСКЭ, письменная оценка



Портфолио – совокупность материалов, подтверждающих личные достижения, динамику развития обучающихся (ретроспективный обзор/план персонального развития)



Портфолио – создание подборки свидетельств того, чему учился, и что в конечном итоге умеет обучающийся (инструмент оценки наглядного материала)



Портфолио – это инструмент обучения, направленный на стимулирование взрослых людей к обучению и рефлексивное обучение профессионалов (осмысление)

Важно!

Портфолио не должно быть простым сборником информации о событиях, произошедших и испытанных на собственном опыте, оно должно наполняться критическим осмыслением событий и разумными выводами из произошедшего.



Задачи портфолио для обучения

Оценивание компетенций обучающихся

Стимулирование к обучению

Осмысление и общий анализ развития собственных профессиональных качеств (рефлексия)

Мониторинг и планирование персонального развития

Виды портфолио	Плюсы	Минусы
Бумажное	Удобство чтения текста на бумажном носителе	Объём
	Возможность делать заметки на бумаге	Сложности при подготовке к собеседованию
Электронное	Возможность вставки соответствующих гиперссылок	Необходимость распечатки всего документа, если человеку неудобно читать текст с экрана
	Простота обновления	Могут использовать только лица, владеющие соответствующим программным обеспечением и обладающие компьютерной грамотностью
	Использование специализированных платформ для оформления е-портфолио	
	Легко найти искомое место в тексте	Требует стабильной и технологически качественной информационной инфраструктуры
Доступ возможен из любой точки		

Платформы электронных портфолио:

- Mini-CEX-mini clinical evaluation exercises*
- Dornan et al*
- www.eportfolioservice.nl*



Этапы внедрения портфолио

1

Определение цели - должно ли портфолио использоваться для итоговой или текущей оценки, как оно будет соотноситься с другими элементами оценочной процедуры.

2

Определение компетенций для оценки - обеспечение оценки всех ожидаемых результатов обучения путем определения компетенций студента, оцениваемых в портфолио.

3

Определение содержания портфолио - необходимость предоставления студентами методических рекомендаций для определения тех материалов, которые являются приемлемыми для включения в портфолио, но при этом должна быть предоставлена свобода выбора.

4

Разработка системы оценок - установление конкретных критериев оценки для каждого из результатов обучения, изложенных в портфолио (1-неудовлетворительно, 2-минимальная граница и т.д.)

Этапы внедрения портфолио

5

Выбор и подготовка экзаменаторов - определение экзаменаторов в зависимости от цели оценки и оцениваемых результатов учебной деятельности. Ими могут быть сотрудники из области фундаментальных наук и клинической медицины.

6

Планирование экзаменационного процесса и подготовка расписания - установление крайнего срока для предоставления портфолио, планирование встречи экзаменаторов.

7

Ориентирование студента - информирование студентов о процессе оценки портфолио и о том, что от них требуется (в письменной форме).

8

Разработка руководства для принятия решений - перечисление стандартов, используемых для итоговых решений о сдаче/несдаче.

ТИПИЧНЫЕ ЭЛЕМЕНТЫ ПОРТФОЛИО

Портфолио может содержать как количественные, так и качественные описания результатов!



Описание критических случаев и событий, дневники размышлений



Призовые места, награды



Результаты ОСКЭ и других экзаменов



Индивидуальные (учебные) планы развития



Клинический опыт (видеозаписи работы с пациентами, характеристики врачей, отзывы медицинского персонала, пациентов)



Материалы для подготовки к экзаменам (конспекты, схемы, алгоритмы и пр.)



Выполненные задания (курсовые работы, индивидуальные задания и пр.)

Оценка портфолио

Аналитическая

Характеристика различных аспектов, касающихся знаний и навыков по отдельности, по известным критериям

БРС

Перечислены критерии, соответствующие умениям, дано ограниченное число градаций качества по каждому критерию

Глобальная

Портфолио оценивается целиком, и выдается общее резюме

Эффективное портфолио имеет четкую, но гибкую структуру, предоставляет каждому студенту возможность отобразить свой прогресс в приобретении знаний без потери своей индивидуальности.

Преподаватель-медик всегда должен ответить на вопросы:

- ✓ *Что оценивается?*
- ✓ *Почему это оценивается?*
- ✓ *Как производится оценка?*
- ✓ *Кто и когда оценивает?*

Недостатки аналитической и глобальной оценки портфолио

Аналитическая оценка	Глобальная оценка
1. «Подгон» своих результатов под критерии	1. Не понятны критерии оценки
2. Занимает много времени	
3. Иногда сложно дать характеристику по каждому критерию в отдельности	2. Занимает много времени
4. Если что-то не увязывается с критерием, это не оценивается	3. Субъективные предпочтения и влияние очередности (контрастные впечатления)



Балльно-рейтинговая система оценки навыков студентов-медиков на последнем году обучения

Критерий	Ниже ожидаемого уровня	Ожидаемые показатели	Выше ожидаемого уровня
Работа в клинике	Медленно собирает анамнез и проводит физикальное обследование. Обращает внимание на факты, не имеющие отношение к делу.	С достаточной скоростью собирает анамнез и проводит физикальное обследование. Рассматривает все имеющие значение факты.	Правильно и быстро собирает анамнез и проводит физикальное обследование.
	Задерживается с установлением диагноза. Не способен делать правильные выводы.	Своевременно, быстро, устанавливает диагноз. Важные выводы находят отражение в формулировке диагноза.	Диагноз устанавливает правильно и своевременно.
	Часто не может сформулировать план лечения больного и требует почти постоянного контроля.	Во время клинических разборов у постели больного правильно формулирует план лечения.	Во время клинических разборов у постели больного правильно формулирует план лечения.
		Нуждается в небольшом контроле.	Нуждается в незначительном контроле.
		Достигает перечисленных показателей во второй половине срока прохождения ординатуры.	Достигает перечисленных показателей на первом году прохождения ординатуры.

Балльно-рейтинговая система оценки навыков студентов-медиков на последнем году обучения

Критерий	Ниже ожидаемого уровня	Ожидаемые показатели	Выше ожидаемого уровня
Профессионализм (например, оценка на основе отзывов)	Безответственный подход к работе, отсутствие заинтересованности.	Ответственный подход к работе, имеется заинтересованность.	Ответственный подход к работе. Имеется заинтересованность.
	Порой не может обратиться к наставнику, когда в этом есть необходимость.	В случае необходимости спрашивает совета у наставника.	В случае необходимости спрашивает совета у наставника.
	Отзывы о своей работе воспринимает неадекватно.	Нуждается в помощи при разрешении проблем и рассмотрении альтернативных подходов, адекватно реагирует на отзывы о своей работе.	Способен критически мыслить. На отзывы о своей работе реагирует правильно, готов признавать ошибки.
	Не способен справляться со стрессовыми ситуациями.	В стрессовой ситуации иногда нуждается в помощи.	Всегда способен справиться со стрессовой ситуацией.
	Не обращает внимания на свой внешний вид. Часто демонстрирует неуважительное поведение по отношению к окружающим или ведет себя дерзко.	Опрятный внешний вид. Уважительное отношение к окружающим.	Аккуратный внешний вид и уважительное отношение к окружающим.

Балльно-рейтинговая система оценки навыков студентов-медиков на последнем году обучения

Критерий	Ниже ожидаемого уровня	Ожидаемые показатели	Выше ожидаемого уровня
<p>Критический анализ характеристик студента и формулирование соответствующих учебных целей. Подтверждение этого анализом сильных и слабых сторон; рассмотрение плана профессионального развития</p>	<p>Неполное ограниченное или одностороннее описание сильных и слабых сторон деятельности студента (например, отражены только сильные или слабые стороны, характеристика ограничивается только одним навыком). Отсутствуют пояснения, есть только перечень фактов и ситуаций.</p>	<p>В части случаев сильные и слабые стороны ничем не объяснены или объяснения ограничены в силу определенных факторов (например, обучение у постели больного в неудачное время).</p>	<p>Описание выше ожидаемого уровня (правильно сформулированное, узнаваемое, с исчерпывающими объяснениями). Хороший анализ сильных и слабых сторон; отражен внутренний мир человека; даны ссылки на свидетельства, размещенные в портфолио.</p>
	<p>Отсутствуют учебные цели, учебные цели не соответствуют анализу или слишком неконкретны.</p>	<p>Некоторые из учебных целей недостаточно конкретизированы.</p>	<p>Логическое, детальное (основанное на анализе) описание и достижимые учебные цели.</p>

Примерные критерии аналитической оценки портфолио

Критерии	Выполнено		
	да (полностью)	нет (не выполнено)	частично
соответствие плану	соответствует плану, выполнена в полном объёме	не соответствует плану, выполнена в неполном объёме	частично соответствует плану, выполнена в полном объёме
содержательность, отражение основных положений, результатов работы автора	содержит алгоритм внедрения образовательной технологии, на основе результатов апробации сделаны выводы и даны рекомендации по их практическому использованию	нет алгоритма внедрения образовательной технологии, нет результатов апробации	содержит алгоритм внедрения образовательной технологии, основные результаты апробации
грамотность изложения	грамотно изложена, логично структурирована, представляет интерес для медицинского и педагогического профессионального сообщества	в работе есть ошибки	грамотно изложена логично структурирована, написана понятным языком
выполнение в срок	выполнена в срок	не выполнена в срок	выполнена в срок

Оценка	Критерии	Выполнение критерия
зачтено	соответствие плану	частично и более
	содержательность, отражение основных положений, результатов работы автора	да
	грамотность изложения	частично и более
	выполнение в срок	да
не зачтено	соответствие плану	нет
	содержательность, отражение основных положений, результатов работы автора	частично и менее
	грамотность изложения	нет
	выполнение в срок	нет

Механизм оценки портфолио

Установите четкий баланс между функциями, которые выполняет преподаватель, будучи и наставником, и оценивающим лицом одновременно.

Для этого используют методику пролонгированного участия.

Привлеките обучающего к процессу принятия решения об оценке.

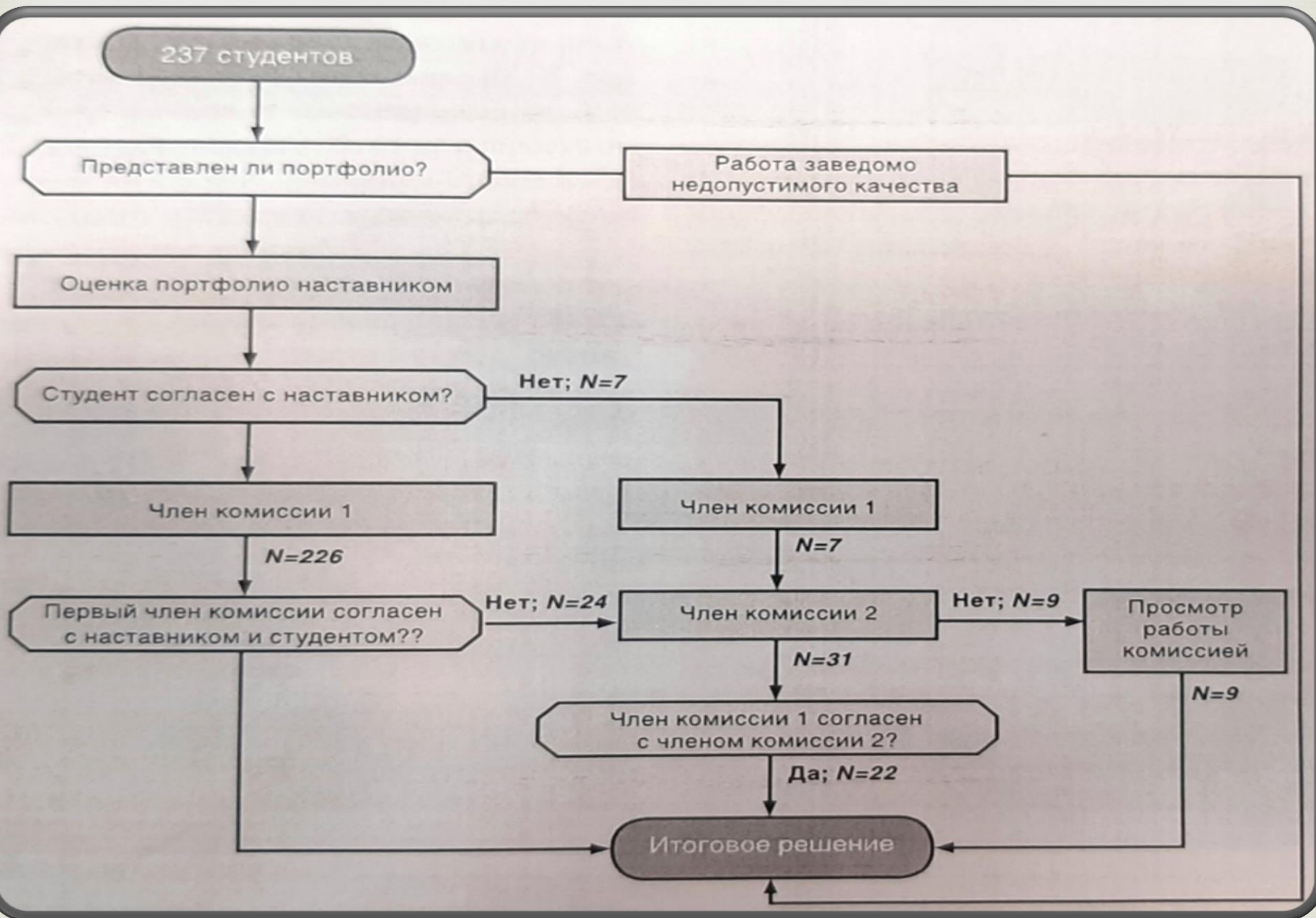
Данный подход относится к методам обеспечения объективности-метод валидации респондента.

Придерживайтесь принципа последовательного принятия решений-сбор дополнительной информации.

Такой подход также имеет отношение к методам обеспечения объективности.

Проводя оценку, документируйте каждый шаг: формальный план оценки, утвержденный экзаменационной комиссией; портфолио и изучение инструкций; обзоры результатов по фазам; письменные оценочные формы на каждого студента.

Механизм оценки портфолио



Сильные и слабые стороны портфолио



Сильные стороны	Слабые стороны
Позволяет оценить критическое мышление и самооценку	Требует много времени обучающегося и преподавателя
Фиксирует результаты успеваемости	
Надежность использования	
Позволяет документировать то, что было сделано обучающимися	
Дает обучающемуся возможность высказать свои мысли о том, чего он добился	Формальный подход к оценке («жонглирование бумажками»)
Тщательный отбор свидетельств выполненной работы. Определение их значимости	
Дает возможность отразить свой прогресс в приобретении знаний без потери своей индивидуальности	

Ключевые положения использования портфолио

1

- При работе с портфолио должны быть четко определены цели.

2

- Целесообразно использование портфолио наряду с другими инструментами для углубленного процесса обучения, а также для вынесения итоговых оценок.

3

- Эффективность обучения повышается, когда в составлении портфолио помогает преподаватель.

4

- При составлении портфолио рекомендуется использовать гибкий формат оформления с акцентом на личность обучающегося.

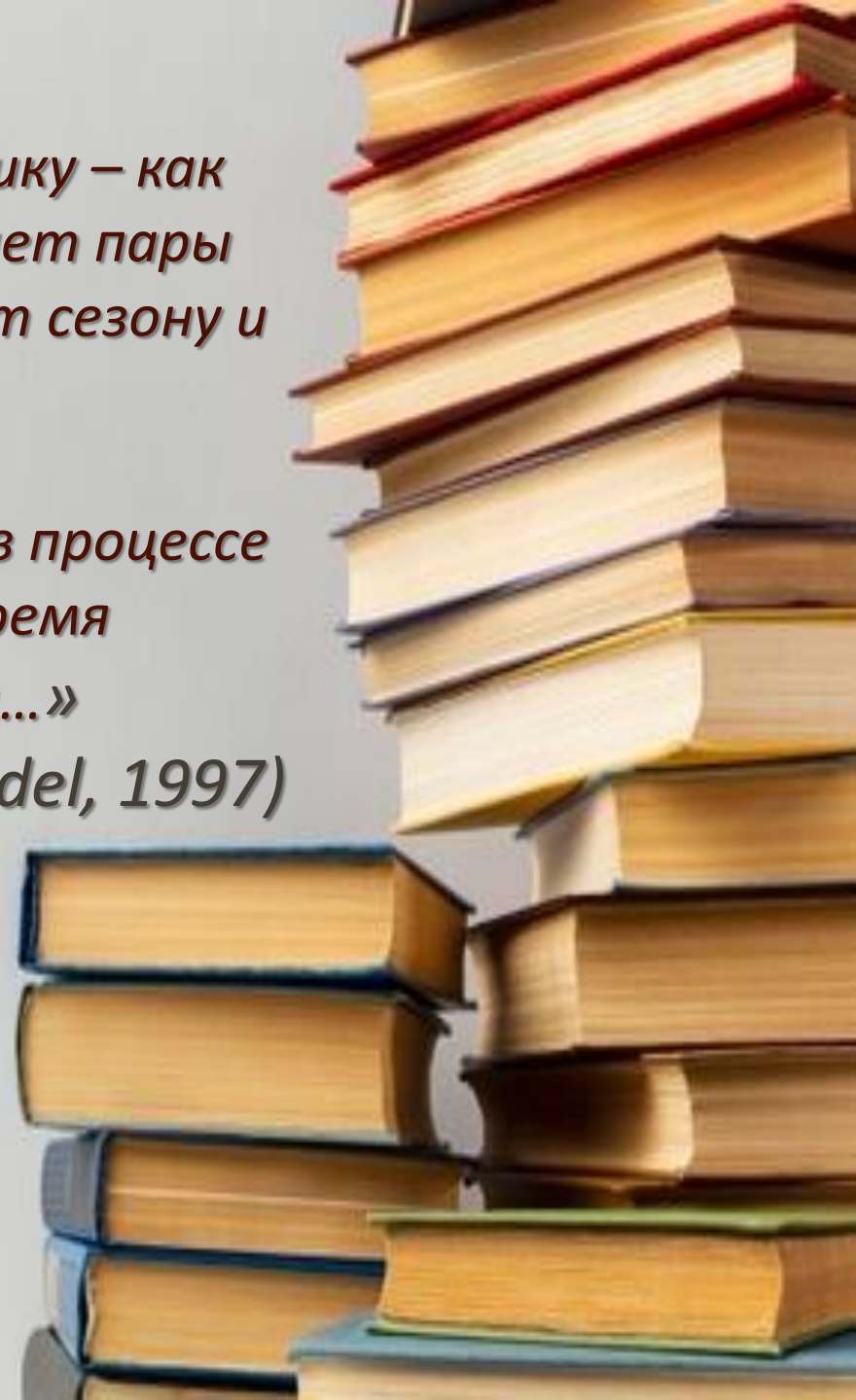
5

- Обучающийся должен располагать четкими инструкциями подготовки портфолио. Однако, слишком сложная структура портфолио – скорее его недостаток.

«...внедрение портфолио в практику – как приобретение обуви в магазине: нет пары лучше, чем та, что соответствует сезону и удобно носится»

«Портфолио, как дорогие туфли – в процессе привыкания к ним какое-то время обязательно поболит палец...»

(Spandel, 1997)



Спасибо за внимание!



**Начальник центра экспертизы
и повышения квалификации
педагогических работников:
доцент Олейникова Татьяна Анатольевна**